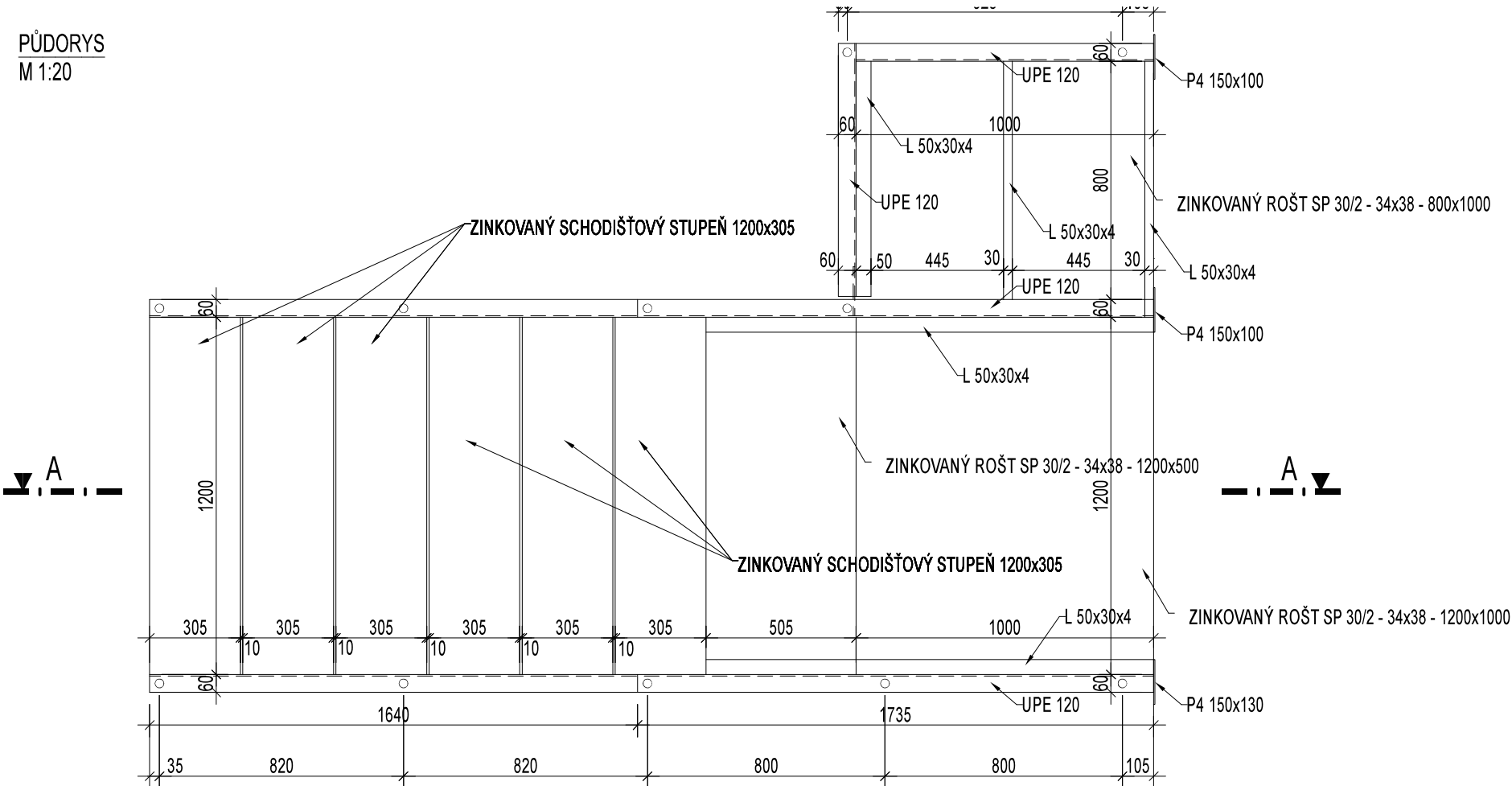


PŮDORYS
M 1:20



POZNÁMKY:

- 1) SOUČÁSTÍ DODÁVKY JE DÍLENSKÁ DOKUMENTACE
- 2) POVRCHOVÁ ÚPRAVA ŽÁROVÝM POZINKEM
- 3) PŘED ZADÁNÍM DO VÝROBY VEŠKERÉ ROZMĚRY ZHOTOVITEL OVĚŘÍ NA STAVBĚ

PROVÁDĚNÍ OCELOVÝCH KONSTRUKCÍ:

- VÝROBNÍ SKUPINA EXC2 DLE ČSN EN 1090-2
- OCEL ŘADY S235 (37)
- PŘÍPRAVA SVAROVÝCH PLOCH DLE ČSN EN ISO 9692-1
- ŠROUBOVÉ SPOJE (KVALITA) 8.8
- NEZNAČENÉ SVARY TL. 4 mm

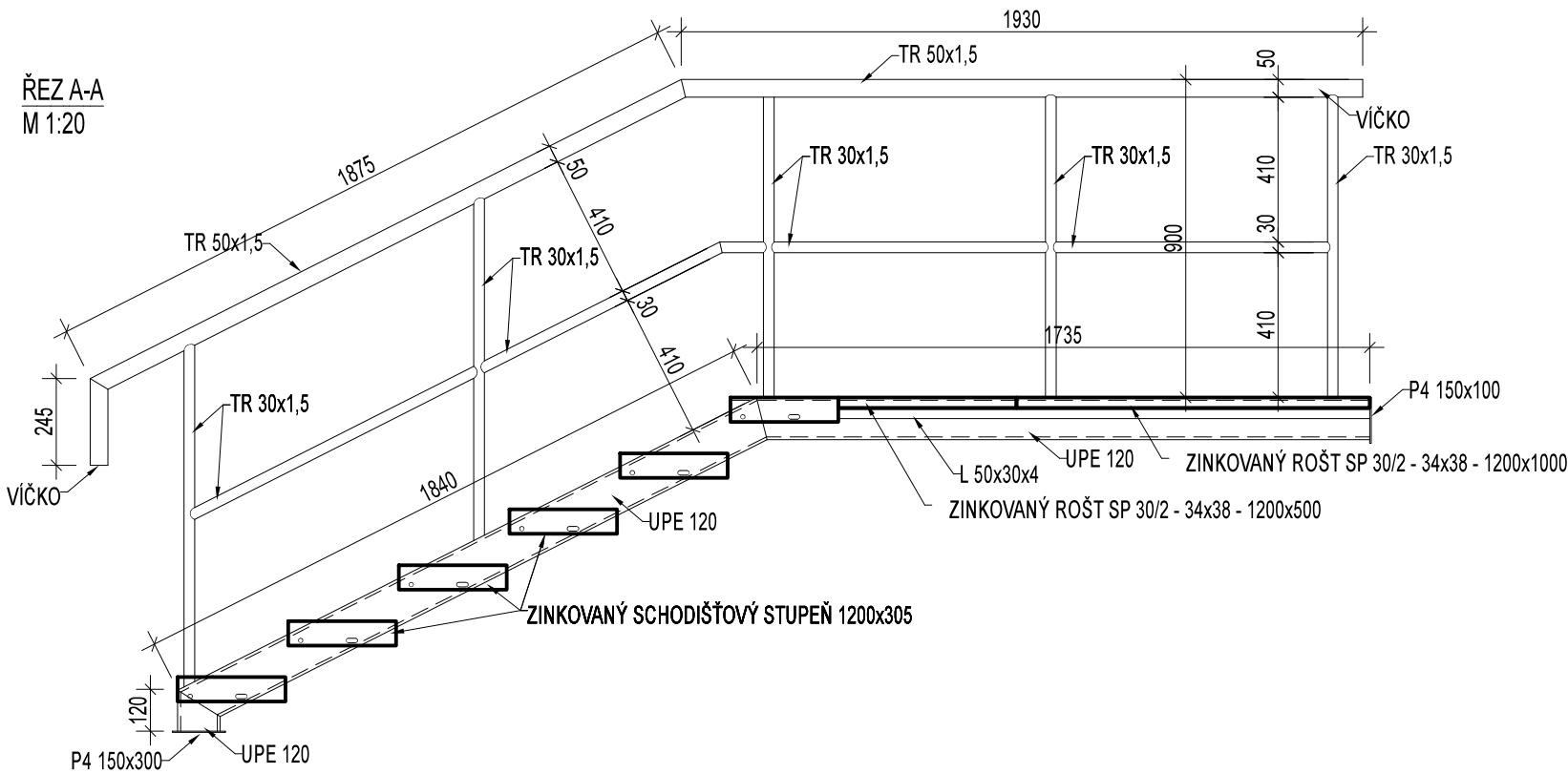
ČSN EN 1090-1 - PROVÁDĚNÍ OCELOVÝCH KONSTRUKCÍ A HLINÍKOVÝCH KONSTRUKCÍ - ČÁST 1

ČSN EN 1090-2 - PROVÁDĚNÍ OCELOVÝCH KONSTRUKCÍ A HLINÍKOVÝCH KONSTRUKCÍ - ČÁST 2

ČSN EN ISO 12944 - NÁTĚROVÉ HMOTY – PROTIKOROZNÍ OCHRANA OCELOVÝCH KONSTRUKCÍ

OCEL: **S235**

ŘEZ A-A
M 1:20



ZMĚNA č.	POPIS:	DATUM:

POZNÁMKA: ZMĚNA VÝKRESU DOPLŇUJE/ UPŘESŇUJE PŮVODNÍ VÝKRES

REVIZE č.	POPIS:	DATUM:

POZNÁMKA: REVIZE NAHRAZUJE PŮVODNÍ VÝKRES

Generální projektant:		Stavebník:		Autorizační razítko:	
EMSTAV s.r.o.		Statutární město Ústí nad Labem Velká Hradební 2336/8 400 01 Ústí nad Labem			
Brožíkova 136/2, 400 01 Ústí nad Labem e-mail: vojda@seznam.cz mobil: 602 687 199		Vedoucí projektu : Ing. Jaroslav Vojř		Část PD : D.1 DOKUMENTACE STAVEBNÍHO OBJEKTU	
		Vypracoval : Ing. Jan Vojř		Stupeň PD : SPOLEČNÉ ŘÍZENÍ	
Stavba, ucelená část, stavební objekt, provozní soubor, ost. ucelené dodávky <u>STAVEBNÍ ÚPRAVY OPĚRNÉ ZDI A NOVOSTAVBA OPLOCENÍ</u> <u>U OBJEKTU POD HŮRKOU 3616/2, ÚSTÍ N. L.</u> D.1: SO 101 OPĚRNÁ ZEĎ D.1: SO 101.1 Architektonicko-stavební řešení				Paré	
				MÚ : ÚSTÍ NAD LABEM	
				Zakázk. číslo : 22-10	
				Datum : 12/2023	
				Formáty : 2xA4	
				Měřítka : 1: 20	
Název výkresu:				Číslo výkresu:	
Schodiště (Z/01)				D.1: SO 101.1.05	
				Revize č.:	
				0	
				Změna č.:	
				0	